



Qubii[®] A
備份豆腐 **安卓版**

Qubii[®] Duo
備份豆腐 **雙用版**

產品使用手冊

Qubii Pro App Version 1.3.11
© 2021 Maktar Inc. All rights reserved.



maktar

目錄

產品規格與客戶服務

產品規格	3-4
技術支援 & 聯絡客服	5

安裝Qubii備份豆腐

產品安裝說明	6
Qubii Pro App 操作說明	7
主畫面說明	11
觀看記憶卡裡的内容	12
回復聯絡資訊	13
完整備份	14
快速還原	15
設定功能	16

記憶卡上鎖功能	22
---------	----

Q&A常見問題	27
---------	----

Qubii Duo 產品規格

支援iOS & Android雙系統



Qubii Duo USB-C



Qubii Duo USB-A

Qubii Duo產品規格

尺寸：2.5 x 2.5 x 2.5 cm 盒包裝：6.5 x 3.8 x 12.6 cm

顏色：USB-C 白/玫瑰金/夜幕綠 USB-A白/薰衣草紫

系統需求：iOS 12 / Android 6.0以上，Mac OS X / Windows 8/7

Mac/PC電腦隨插即用，支援Win 7以上系統(不支援XP)

iPhone適用型號：iPhone SE(2th generation), iPhone 11 Pro Max, iPhone 11 Pro, iPhone 11, iPhone Xs, iPhone Xs Max, iPhone XR, iPhone X, iPhone 8, iPhone 8 Plus, iPhone 7, iPhone 7 Plus, iPhone SE, iPhone 6s, iPhone 6s Plus, iPhone 6, iPhone 6 Plus, iPhone 5s, iPhone 5c, iPhone 5 iPad Pro (12.9-inch), iPad Pro (9.7-inch), iPad mini 4, iPad Air 2, iPad mini 3, iPad Air, iPad mini 2, iPad mini, iPad (4th generation), iPad Pro(3th generation)

製造地：台灣設計製造

產品保固一年

Qubii A 備份豆腐安卓版/ 產品規格



Qubii Pro備份豆腐



產品規格

尺寸：2.5 x 2.5 x 2.5 cm

盒包裝：13x17x3.5 cm

顏色：白色

手機系統：安卓 6.0 以上

電腦系統：Windows 7 以上

保固：1 年

技術支援 & 聯絡客服

如使用產品有任何問題，您可直接與客服人員聯繫

客服資訊

官方網站 shop.maktar.com

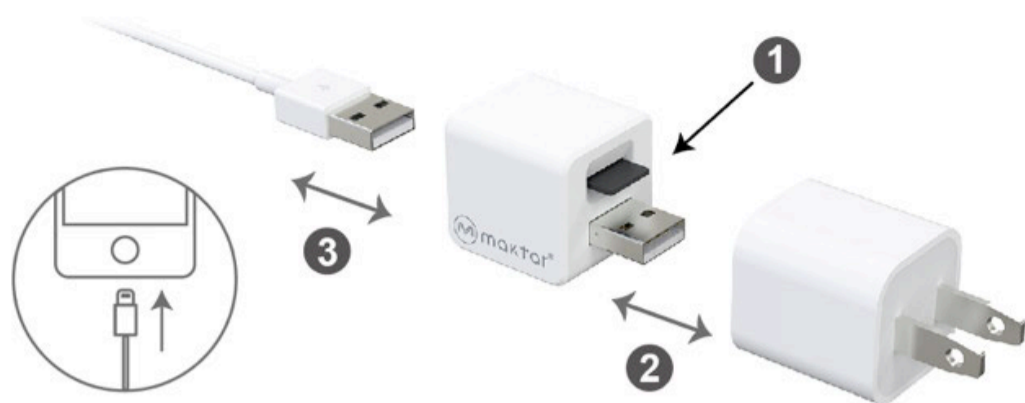
Email:

客服時間：週一至週五 10:00-17:00

客服信箱：support@maktar.com

客服專線：02-85213912

產品安裝說明



使用前請確認是否安裝APP

Qubii Duo & Qubii A 產品都可使用Qubii Pro App



Qubii Pro備份豆腐



1.將microSD 記憶卡插入卡槽，建議插入的記憶卡容量大於您手機照片已使用的容量，或者大於您手機的總容量。

*請特別留意

- ◆ 若您使用的是32GB/64GB記憶卡，其出廠格式是FAT32，App會協助您格式化為exFAT格式，以符合4GB以上大容量影音檔傳輸需要！
- ◆ Qubii 產品無附帶記憶卡

2.將產品的USB端插上你的手機原廠USB電源轉接器。

3.將充電線分別插在產品的USB孔及手機充電孔，產品必須在手機連接電源的狀態下使用。

4.手機首次連接Qubii時，系統會跳出需要下載App的訊息，請點選確認並下載。如沒有跳出訊息，請掃描產品外盒上的QRcode或至Google Play 商店搜尋『Qubii Pro備份豆腐』下載App。

5.開啟Qubii Pro App，請依照App引導完成基本設定，完成後即會開始進行備份。

6.往後每次手機插上電源充電時，手機會自動開啟Qubii Pro App備份功能，無需另外啟動App(*部分手機品牌除外)。所有備份動作與進度都會以跳出訊息方式通知，如需查詢備份進度，可打開App 觀看備份進度。

Qubii Pro App 操作說明 / 首次設定

1. 打開下載完成的Qubii Pro App, 並連接上插著充電器的充電線。
2. 請依照畫面指示的五個步驟，完成授權Qubii 使用照片、通訊錄、訊息通知。



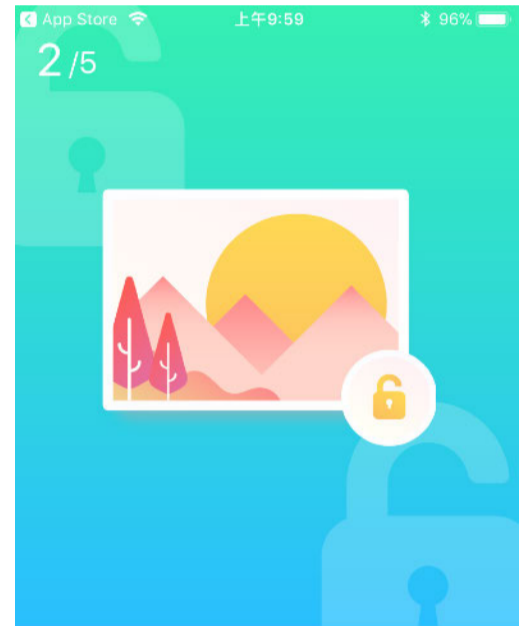
完成首次設定後，下次手機充電時，就會啟動自動備份。



歡迎你加入 Qubii 備份豆腐

使用前先來簡單地設定一下吧！

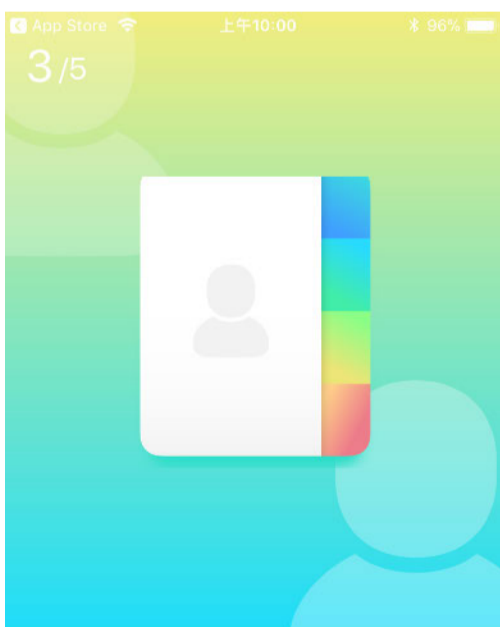
好



允許照片權限

Qubii 需要存取照片，才能幫你備份！

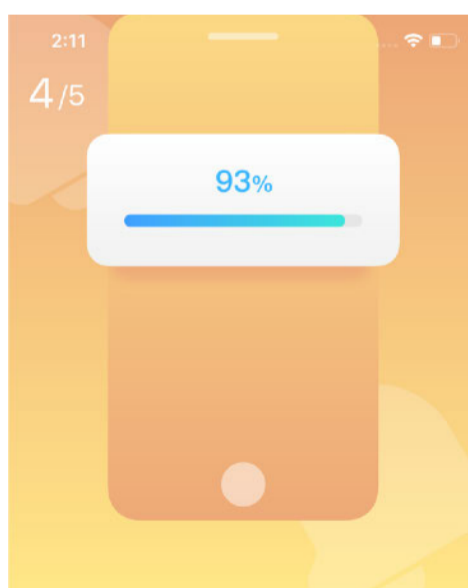
好



允許聯絡資訊權限

Qubii 需要存取聯絡資訊，才能幫你備份！

好



開啟備份通知

讓 Qubii 通知你備份進度吧！

好

Qubii Pro App 操作說明 / 首次設定



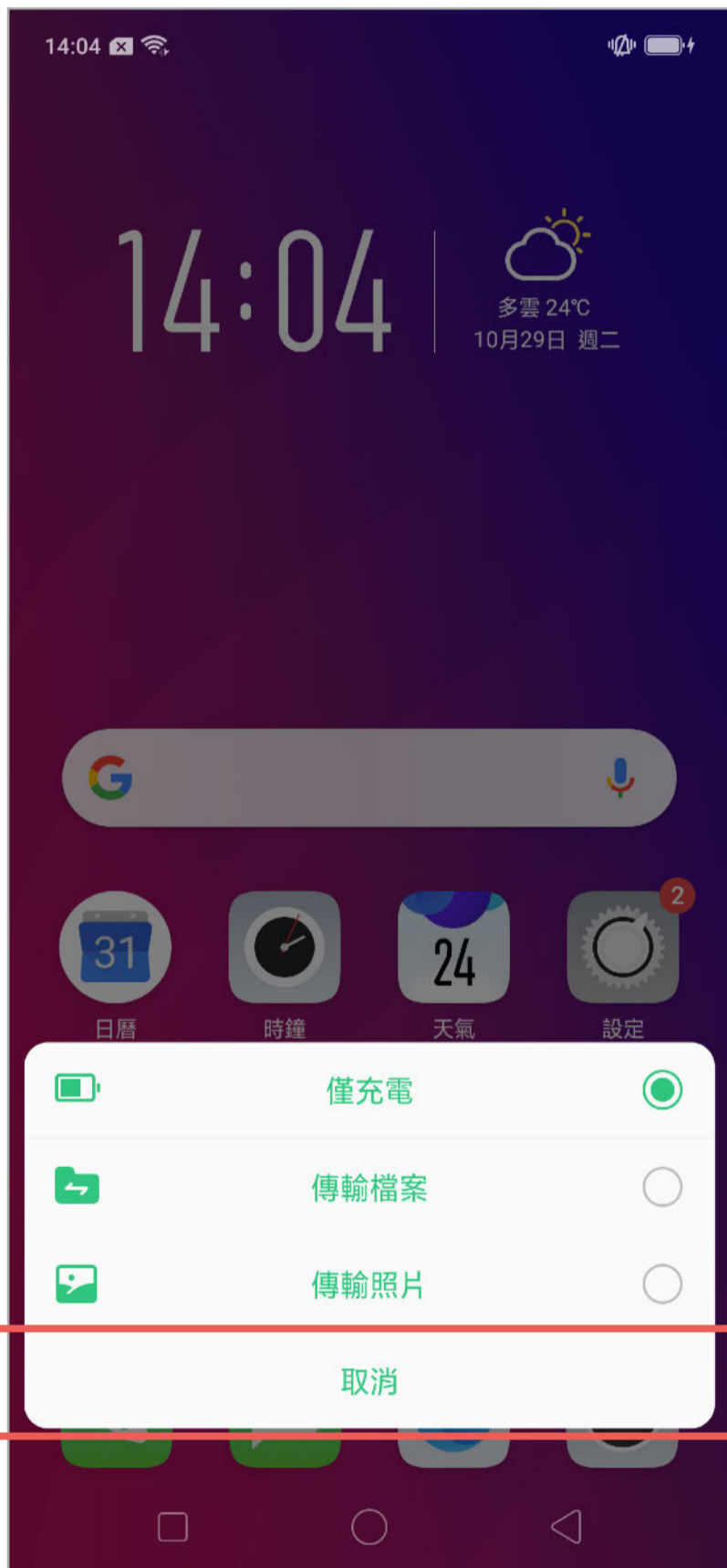
安卓手機在初始設定時，會出現特定訊息，請依循下方指示勾選並點選『確定』即可。



Qubii Pro App 操作說明 / 首次設定



安卓部分品牌手機在初始設定時，會出現特定訊息，請依循下方指示選擇即可。



安卓版部分品牌手機會出現此訊息，出現後點選『取消』即可！

Qubii Pro App 操作說明 / 綁定Qubii

3.按確定並信任這個Qubii



4.按確定馬上開始進行備份！



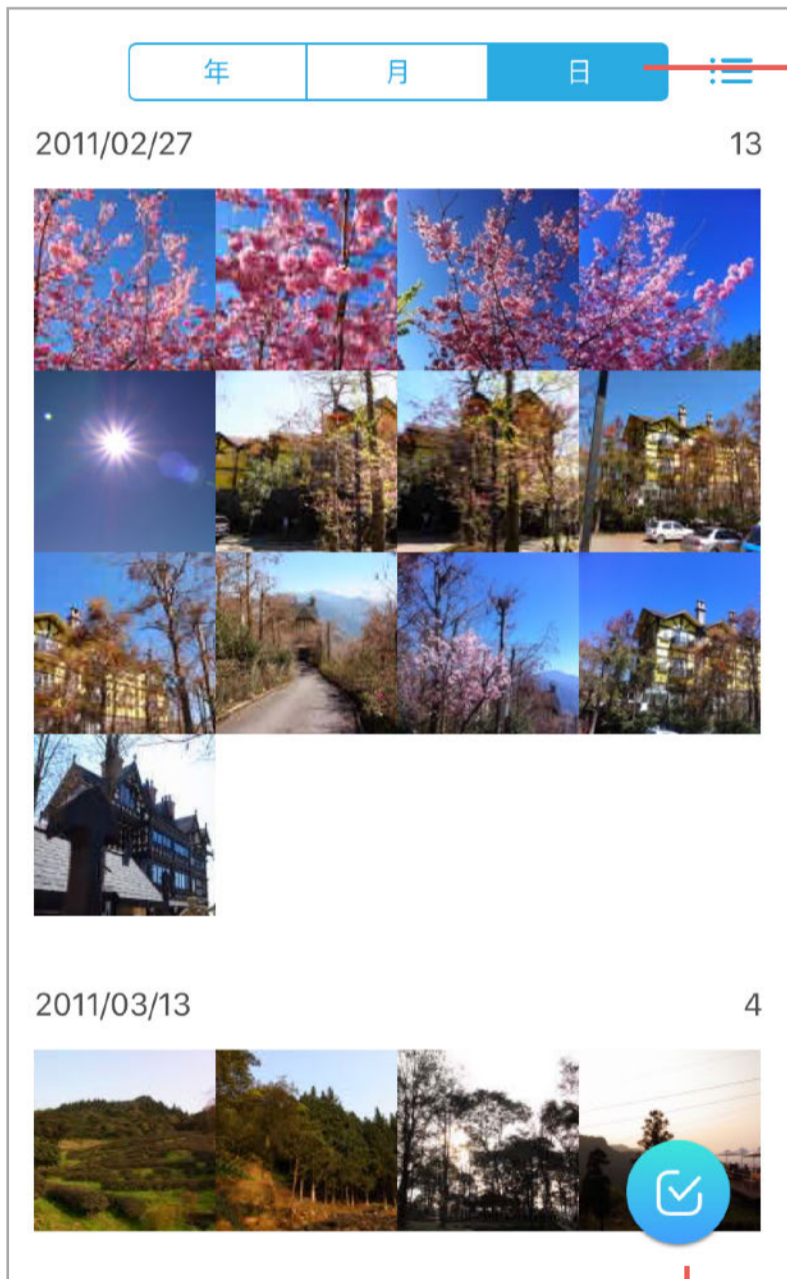
Qubii Pro App 操作說明 / 主畫面



Qubii Pro App 操作說明 / 觀看記憶卡裡的内容



1 觀看記憶卡裡的資訊

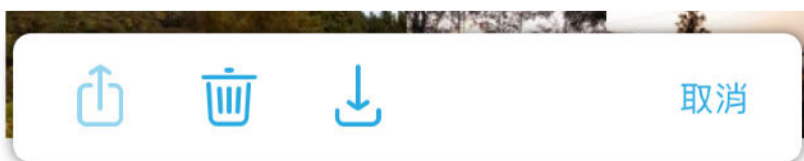


用年/月/日觀看所有照片，和iPhone一樣！

照片資訊（時間、地點、拍攝機型）



選擇照片



分享

回存照片到手機

刪除照片

Qubii Pro App 操作說明 / 回復聯絡資訊

路徑：Qubii App > 觀看記憶卡裡的內容 > 聯絡人資訊備份 > VCF檔

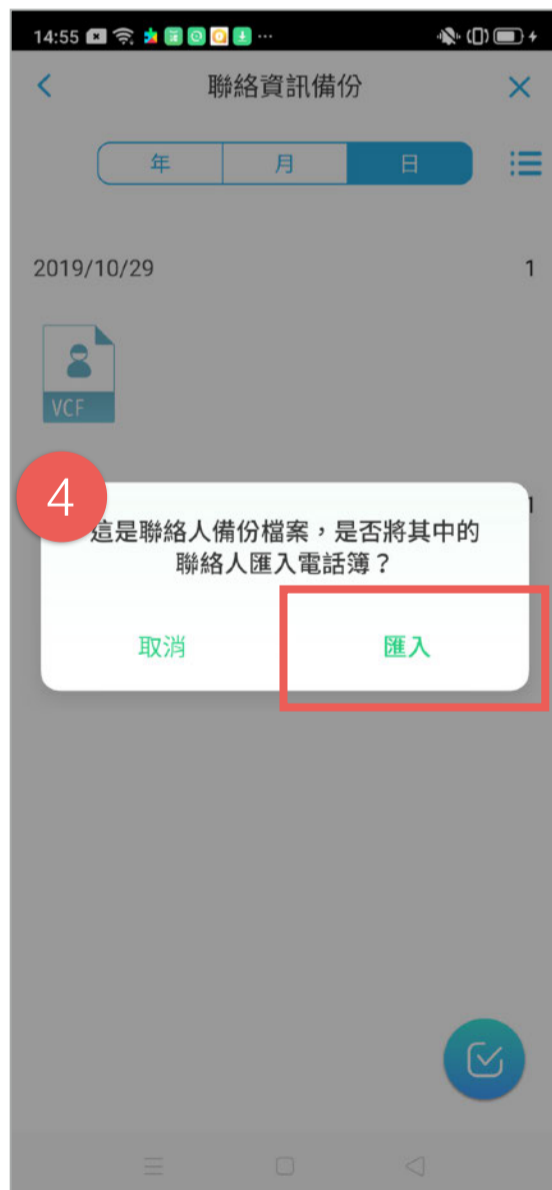


回復聯絡資訊

1. 點選聯絡資訊備份，即可看到備份的聯絡人VCF資料夾

2. 再點選VCF，即可看到已備份的聯絡人內容(此功能只限定部分安卓品牌手機)

3. 如要回復"所有"通訊錄到新裝置中，請點選下方紅框內的按鈕。



注意！

部分品牌的手機，不會顯示聯絡人清單，只會詢問是否要匯入資料。

如點選匯入，即會匯入所有聯絡人清單到新手機。

Qubii Pro App 操作說明 / 完整備份



2 一鍵備份所有項目

點擊後，會立即掃描是否有新增需要備份的項目，並開始進行備份。



注意：如要暫停備份，請按『取消』來停止備份，請勿直接將電源插頭拔除，以免造成檔案毀損！



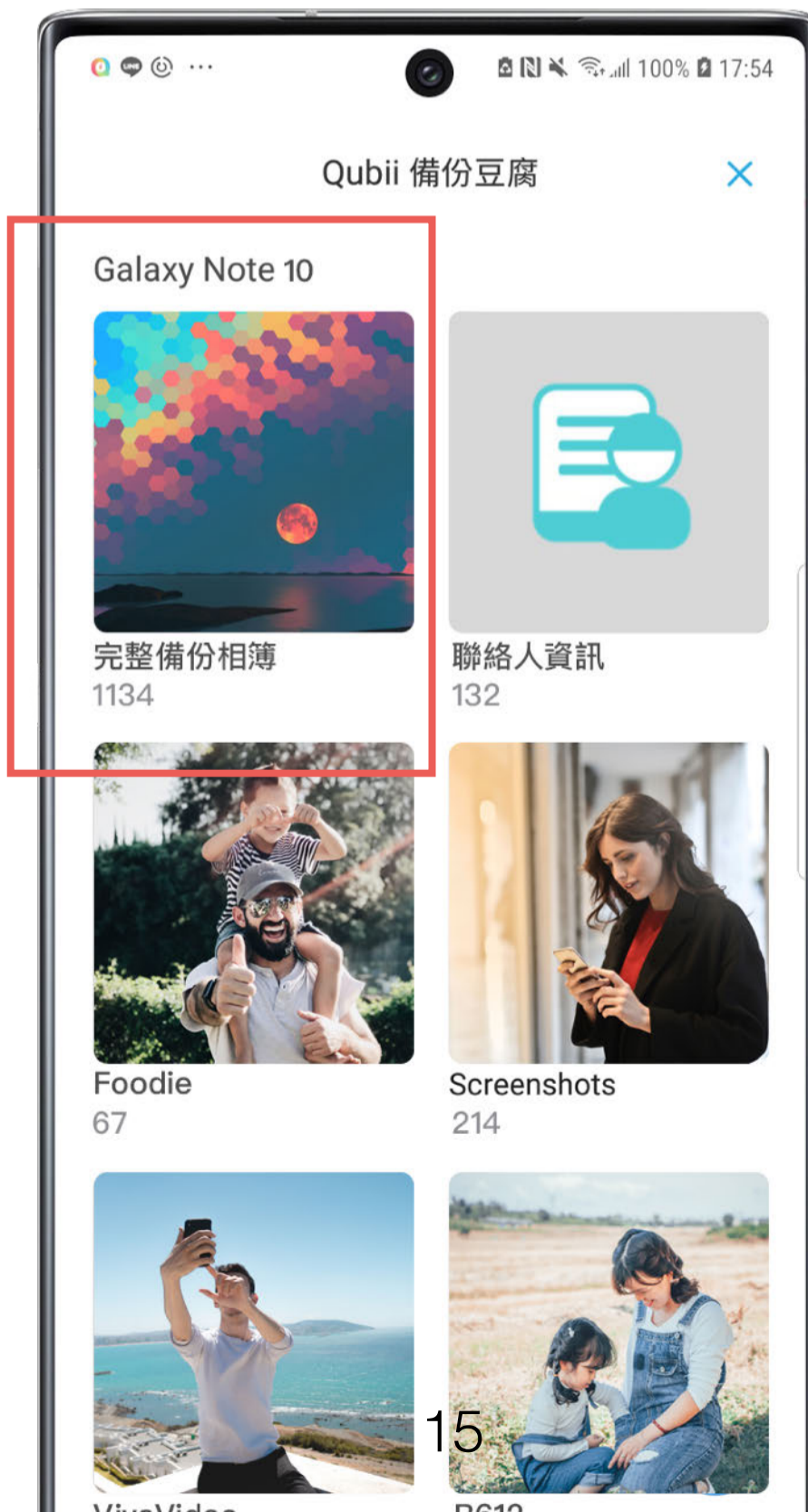
Qubii Pro App 操作說明 / 快速還原



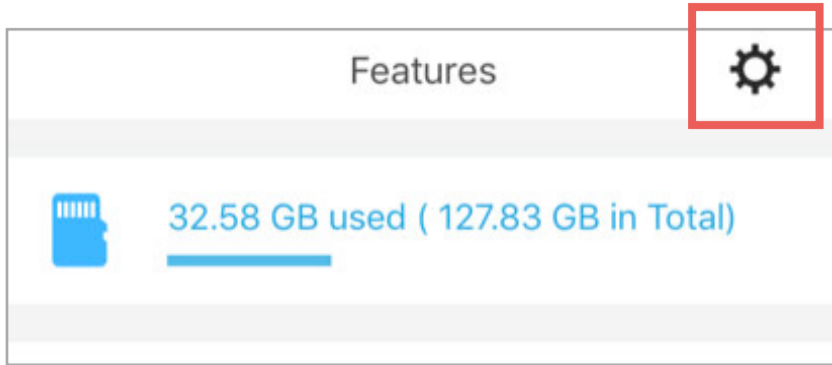
3 還原完整備份到手機

連接新的手機裝置後 > 點選快速還原 > 選擇要回復的相本名稱

此動作會將完整備份中的照片、影片、聯絡人資料一次回存到新的裝中。另外，也可以點選我的相簿一次回復整本相簿到新裝置。



Qubii Pro App 操作說明 / 設定



主頁面的右上角類似齒輪的符號



1 選擇每次連接時，要自動備份的手機內容類型

備份照片/影片



備份聯絡資訊



2 選擇每次連接時，要自動備份的網路照片服務類型

備份 Facebook 項目



只在使用Wi-Fi時下載網路項目



備份社群網路的項目，在沒有 WiFi 的環境下，使用 3G/4G 網路進行備份可能會造成電信費用的增加。關閉此項目將使用任何可用的網路來下載，包括 3G/4G 數據網路。

1. 目前使用者可備份手機相簿裡的照片、影片

2. 臉書、IG 等社群媒體照片備份，預計於下個階段開放

設定 / 啟動等候時間



您可自行設定手機充電後多久啟動自動備份的時間。



設定 / 備份進度通知

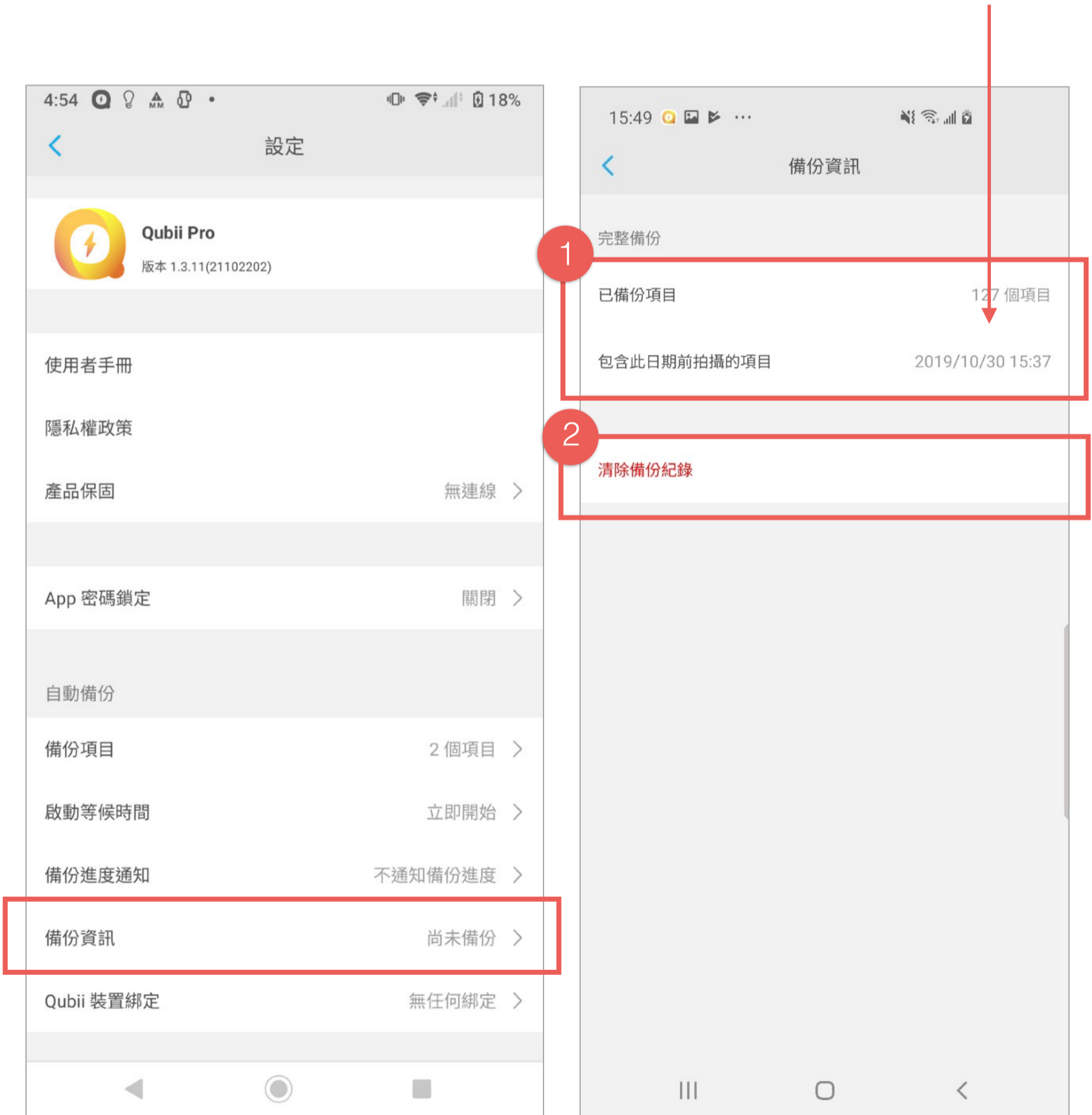


您可自行設定自動備份開啟後，多久通知您目前備份進度。



設定 / 備份資訊

- 1.您可以透過備份資訊查詢已備份多少個項目及最新備份時間
- 2.如果您已備份過，但又要想再從頭備份資料一次，您需要先清除備份紀錄。

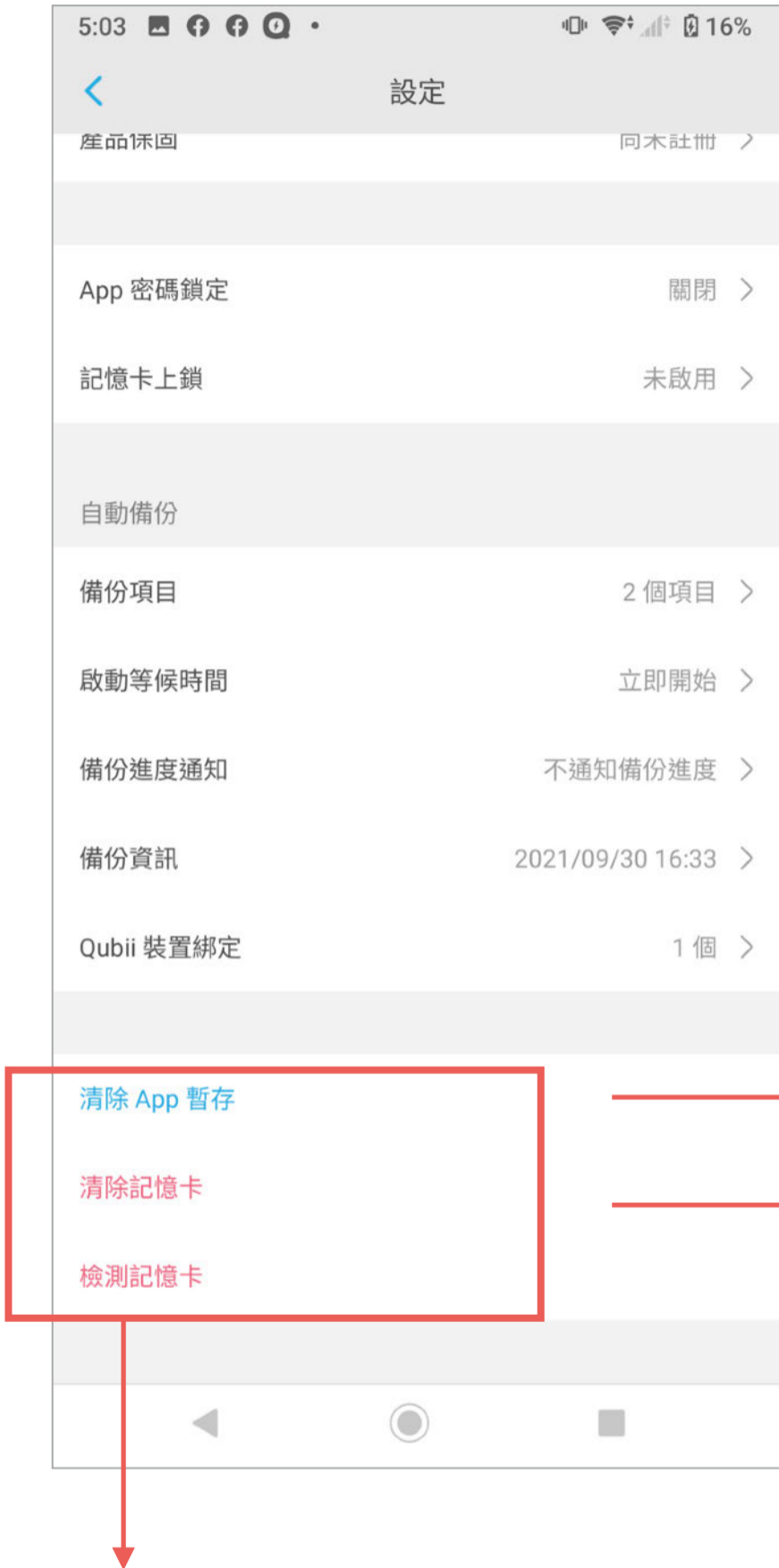


設定 / Qubii裝置綁定

如果您有多個Qubii，裝置綁定功能可讓您判斷這支手機是否曾授權備份到某個Qubii，系統不會自動備份任何資料到未經授權的Qubii中。



設定 / 更多設定



您可以清除因瀏覽資料產生的App暫存資料。但可能會降低在App中瀏覽Qubii中照片的速度！

Qubii A 支援exFAT格式的記憶卡，以支援傳輸大於4GB影音檔的需求，首次備份時，請確認記憶卡中無需保留的資料後，進行記憶卡格式化。



注意：格式化會清除所有記憶卡裡的資料，清除前請用電腦備份

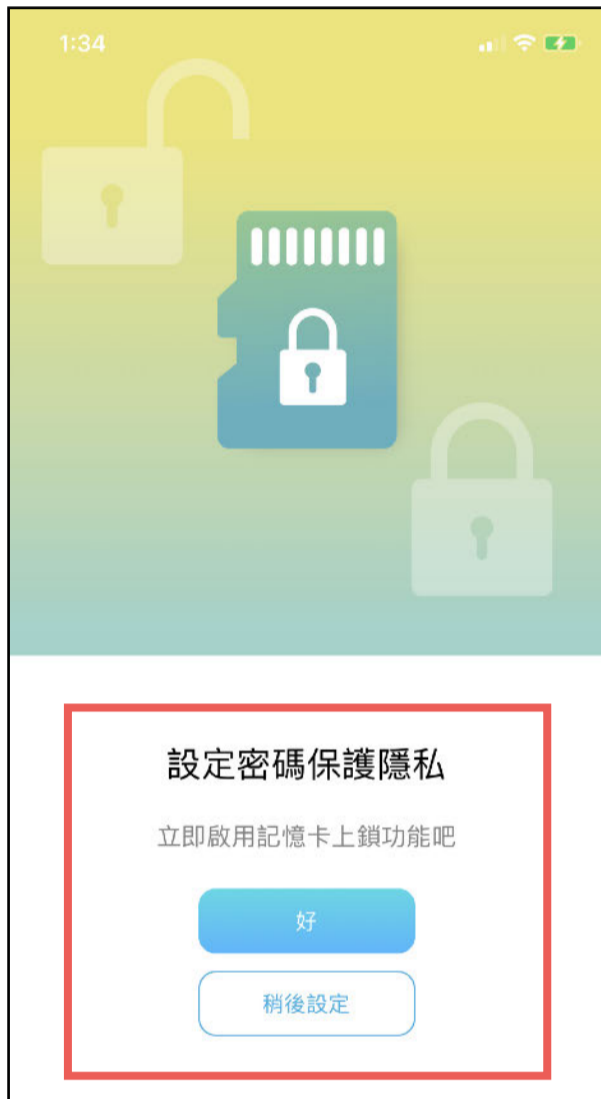
可檢測目前使用的記憶卡健康程度。



Qubii Pro上鎖流程說明

請注意！只有Qubii Duo系列產品支援上鎖功能, Qubii A 不支援上鎖功能

1. 在App安裝時設定記憶卡上鎖功能(或稍後由主選單開啟)



注意：如果需要在電腦觀看記憶卡裡的照片，請先在App上解鎖才能觀看！

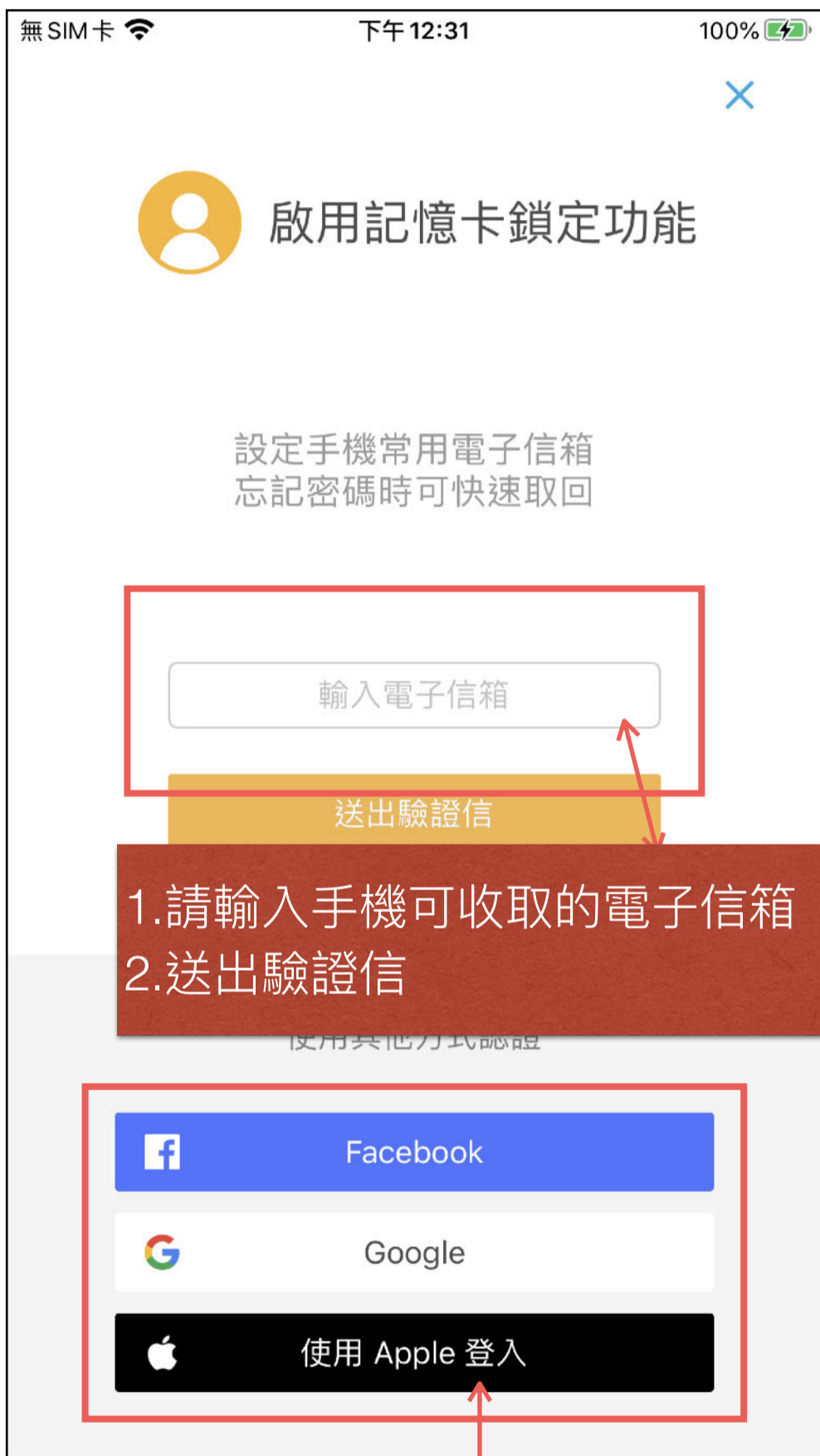
2. 主畫面：按鈕往右滑即可開啟上鎖功能



Qubii Duo 上鎖流程說明：建立帳號

1. 啟用記憶卡上鎖功能時需要連結常用帳號，以免日後忘記密碼無法取回

2. 使用手機裝置開啟驗證信



也可選擇其他方式登入

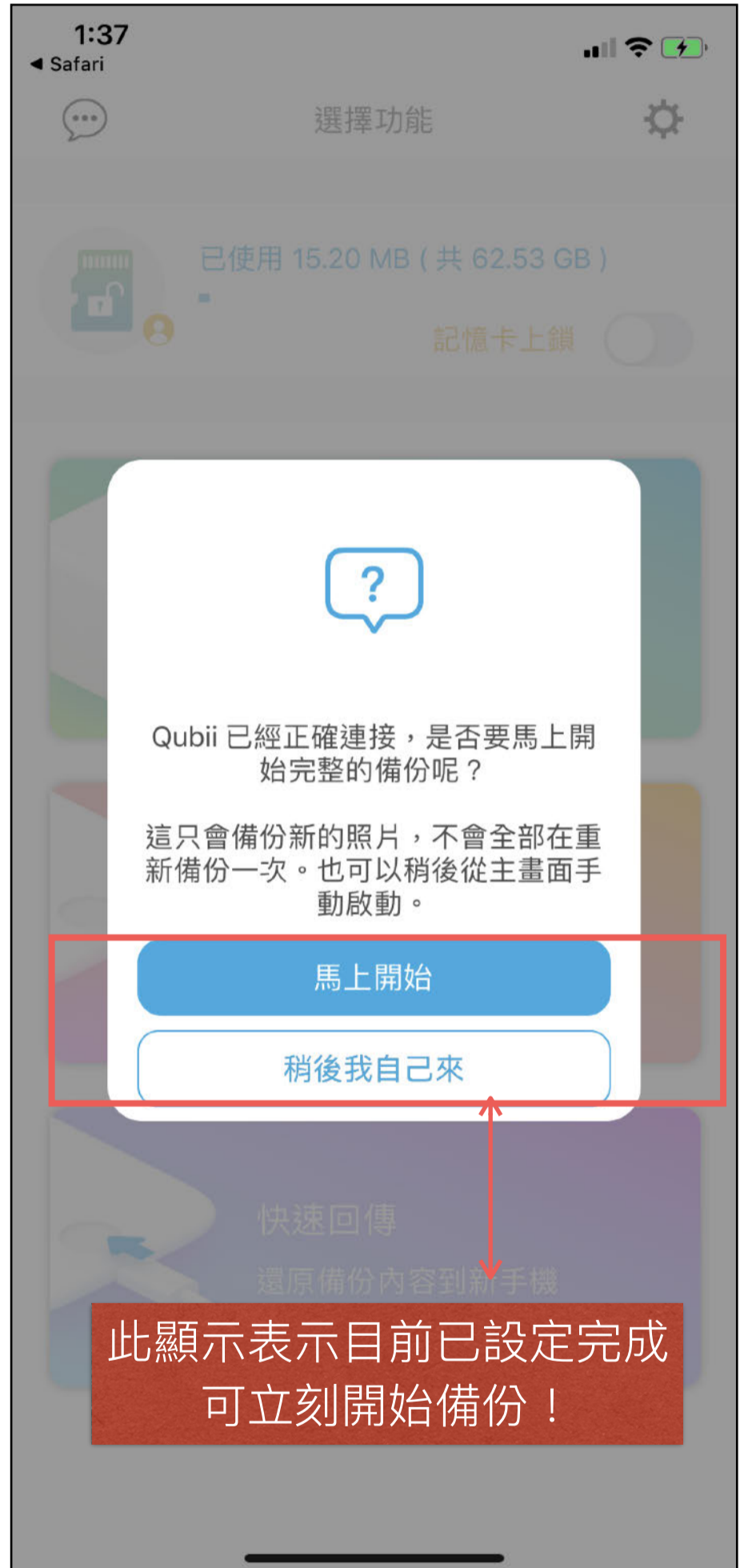


Qubii Duo 上鎖流程說明：建立帳號

3. 帳號認證完畢即開啟上鎖功能



4. 設定密碼開啟記憶卡上鎖功能



Qubii Duo 上鎖流程說明：設置密碼

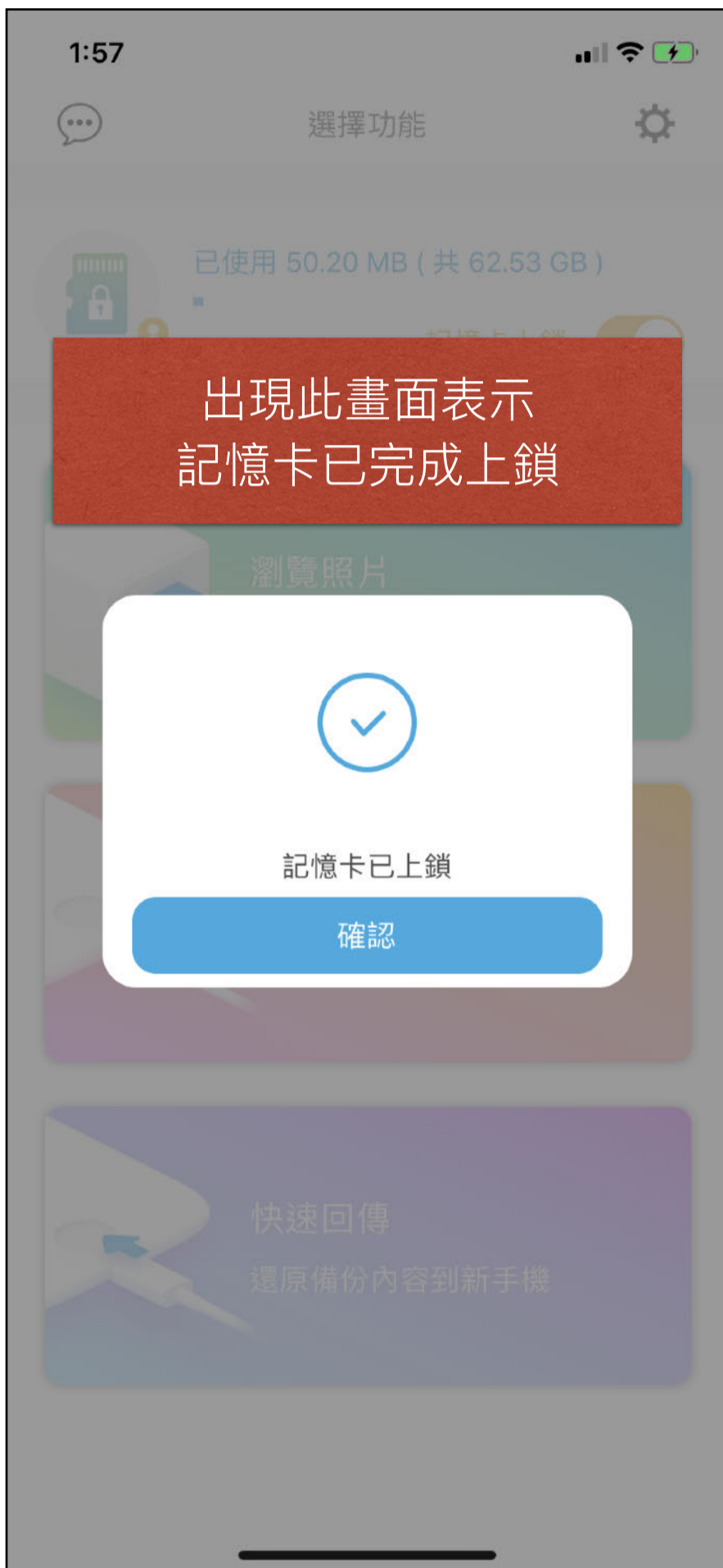
5. Qubii Pro App 主選單 記憶卡上鎖功能說明



6. 設置上鎖密碼



Qubii Duo 上鎖流程說明：設定完成



Q&A 常見問題

1.初始設定時，出現此訊息『允許Qubii Pro應用程式存取USB配件嗎？』，我該怎麼辦？



出現此訊息時，請勾選『預設用於這個USB配件』，允許Qubii Pro應用程式來對應Qubii 硬體，再按下確定，過後即不會出現此訊息。

2.每次連接傳輸線，都會問我連線方式，我該選擇哪一種呢？



出現此訊息時，點選『取消』即可。

部份安卓系統手機每次連接時都會詢問連線方式，已知有OPPO、HUAWEI、紅米等品牌，其為系統與Qubii硬件之間的溝通訊息，實際不影響Qubii A App運行，就算是在背景，App還是可以自動備份。

3.連接備份豆腐時會自動跳App出來，是不是設定錯了啊？這樣備份一定要開著APP才可以進行嗎？

由於安卓系統本身的限制，無法避免連接外接裝置時App會跳至前景的程序，但之後將 App返回背景或是開啟其他App時，不會影響Qubii 的備份作業。

4.為什麼我的Qubii 都不會發備份通知訊息？

請確認手機是否仍為Android 6的版本？因為Android 6，預設懸浮通知是不開啟的，且鎖屏通知並不會運作，就算設定都開啟允許，也是不會看到任何通知的喔！

5.要如何下載Qubii Pro App？

您可掃描盒外Qrcode進行下載，或到第6頁掃描Qrcode下載。

6. 如果備份到一半想暫停可以直接拔除電源嗎？

請開啟Qubii Pro App，在備份進度條下方有一個暫停按鈕，點下後即可暫停備份，下次重新插上電源的時候，會自動從還沒備份過的進度開始備份，傳輸中請勿直接拔掉電源，以免造成檔案毀損！



產品官網 shop.maktar.com

歡迎加入Maktar 粉絲團



「Maktar 口袋相簿」